

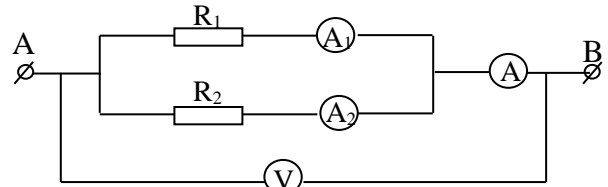
## CÂU HỎI ÔN TẬP – NGHĨ DỊCH CORRONA

**Bài 1 :** Cho mạch điện như sơ đồ hình vẽ **H.1** vôn

kế chỉ 36V, ampe kế chỉ 3A,  $R_1=30\Omega$ .

a) Tìm số chỉ của các ampe kế  $A_1$  và  $A_2$ .

b) Tính điện trở  $R_2$



**H.1.**

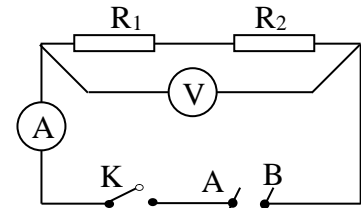
**Bài 2 :** Cho mạch điện như **H.2**, trong đó điện trở  $R_1 = 10\Omega$  ;

khi K đóng số chỉ của vôn kế 12V và ampe kế là 0,5A

a) Tính điện trở tương đương của đoạn mạch.

b) Tính điện trở  $R_2$ .

c) Giữ nguyên hiệu điện thế trên hai đầu đoạn mạch, mắc thêm điện trở  $R_3 = 20\Omega$  nối tiếp với  $R_1$   $R_2$ . Tính hiệu điện thế giữa hai đầu mỗi điện trở.



**H.2**

**Bài 3:** Một dây dẫn hình trụ tiết diện đều làm bằng đồng có tiết diện là  $0,34 \text{ cm}^2$ , chiều dài 240m, điện trở suất của đồng là  $1,7 \cdot 10^{-8} \Omega \cdot \text{m}$

a. Tính điện trở của dây ?

b. Nếu đem dây dẫn trên gấp lại làm đôi thành một dây mới tính điện trở của dây khi đó ?

**Bài 4 :** Một dây dẫn bằng nicrom dài 30m, tiết diện  $0,3 \text{ mm}^2$  được mắc vào hiệu điện thế 220V. Tính điện trở và cường độ dòng điện chạy qua dây dẫn khi đó ? Biết  $\rho_{\text{Nicrom}} = 1,10 \cdot 10^{-6} \Omega \cdot \text{m}$

**Bài 5:** Một bóng đèn có ghi 220V–100W được sử dụng với hiệu điện thế 220V.

a. Cho biết ý nghĩa của các số ghi này.

b. Tính điện trở và cường độ dòng điện qua bóng đèn.

**Bài 6 :** Mắc một bóng đèn ghi 210V – 60W vào ổ điện có hiệu điện thế  $U = 220\text{V}$ . Cho rằng điện trở của dây tóc bóng đèn không phụ thuộc vào nhiệt độ .

a. Đèn sáng bình thường không ? Tại sao ?

b. Công suất tiêu thụ của đèn lúc đó bằng bao nhiêu ?

c. Để đèn sáng bình thường cần mắc nối tiếp với đèn một biến trở . Tính giá trị của  $R_x$  khi đó ?

**Bài 7 :** Một ấm điện có ghi 220V – 100W được mắc vào mạch điện có hiệu điện thế  $U = 220\text{V}$

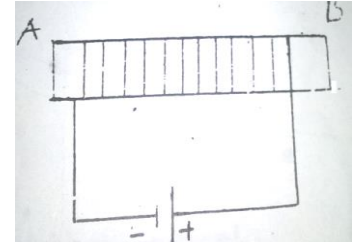
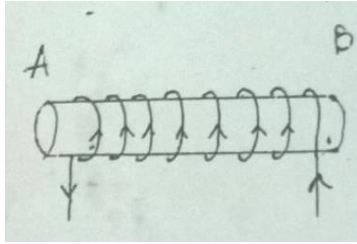
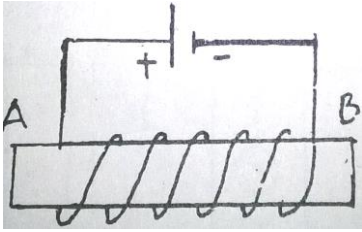
a. Tính điện trở của ấm khi đó, và cường độ dòng điện qua ấm khi đó ?

b. Dây đốt nóng của ấm điện trên làm bằng đồng dài 3m và có tiết diện tròn có điện trở suất của đồng  $1,7 \cdot 10^{-8} \Omega \cdot \text{m}$ . Tính tiết diện của dây điện trở này ?

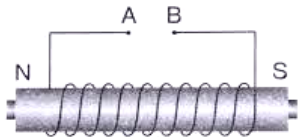
c. Nhiệt lượng mà ấm tỏa ra trong thời gian 30 phút theo đơn vị Jun và calo ?

d. Điện năng tiêu thụ của ấm trong một tháng ( 30 ngày ) biết rằng trung bình mỗi ngày ấm sử dụng 2 giờ ?

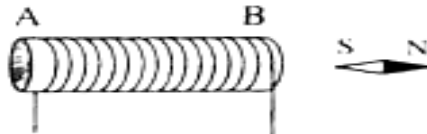
**Bài 8 :** Cho ống dây có chiều dòng điện chạy qua. Hãy xác định từ của ống dây :



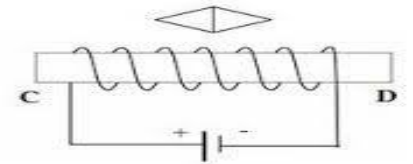
**Bài 9:** Vận dụng quy tắc nắm tay phải hãy xác định từ cực, chiều dòng điện của ống dây khi có dòng điện chạy qua :



Hình 24.5



(Hình 59)



**Bài 10 :** Vận dụng quy tắc nắm tay phải xác định chiều dòng điện chạy trong các vòng dây của ống dây :

